
SANLORENZO



+



SANLORENZO



Renato Missaglia
Artista

t. +39 030 2770936

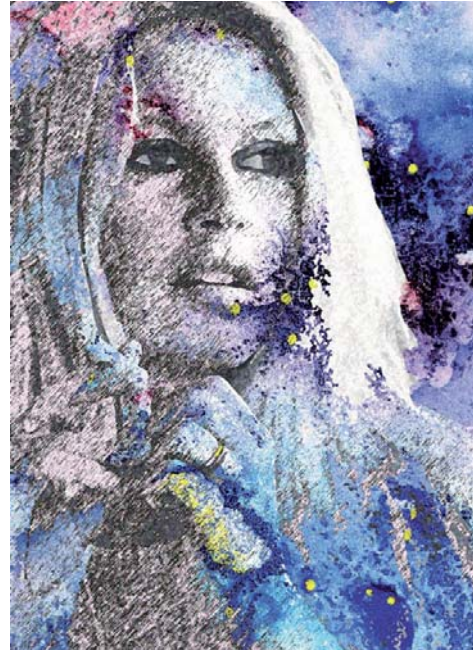
www.renatomissaglia.com
renatomissaglia@libero.it



Studio AG
Architettura e Design

t. +39 030 3757668

www.antonio gardoni.com
info@antonio gardoni.com



Renato Missaglia nasce a Chiari nel 1946; vive a Gussago (Brescia).
Inizia la sua carriera come imprenditore, ma dal 1979 si dedica esclusivamente all'arte.
Nel 1987 e nel 1991 è invitato al Salon d'Automne (Grand Palais di Parigi).
Nel 1991 presenta a Hong Kong una personale con opere relative a scenografie e costumi dell'Aida di Verdi.
Nel 1992 partecipa al primo rally Parigi-Mosca-Pechino: le opere pittoriche e fotografiche, realizzate durante e dopo il rally, sono proposte in numerose mostre itineranti in Italia e all'estero e, in anteprima nel febbraio 1993, a Parigi nella Pyramide du Louvre.
Negli anni successivi espone a Roma, Milano, Brescia, Bologna, Sondrio, Perugia, Lecce, Firenze, Cortina d'Ampezzo, New York, Monaco, Hong Kong, Bruxelles, Ginevra, Vienna, Innsbruck, Tokyo, Lisbona, Basilea, Al-Khobar, Monte-Carlo, Shanghai e Palm Beach.

Nel 2006 Coca-Cola lo sceglie quale unico testimonial artistico per le Olimpiadi Invernali Torino 2006: realizza per il colosso americano 40 lavori pittorici ispirati alle Olimpiadi. Su incarico dell'Amministrazione Comunale di Sestriere, raccoglie le immagini e le emozioni vissute durante il periodo olimpico in un DVD artistico e nel libro Con gli occhi dell'arte. XX Olimpiadi Invernali Torino 2006, presentato a Torino nel Museo del Cinema (Mole Antonelliana).

La rivista AD, per il venticinquennale della nascita, incarica Missaglia di reinterpretare alcune copertine e pagine pubblicitarie storiche lanciando il messaggio che le emozioni di un artista possono aggiungere sensibilità, valore e calore al mondo a volte troppo freddo della pubblicità.

Da una proposta studiata con il Comando Generale dell'Arma dei Carabinieri nasce il libro d'arte I Carabinieri e Torino - Due secoli di storia, dalla Fondazione ai Giochi Olimpici Invernali, dove l'artista ripercorre la storia dell'Arma rappresentando pittoricamente alcuni atti eroici e anche un mondo di atleti vincenti. Il libro sarà presentato al Salone del Libro di Torino 2008, al Museo Santa Giulia di Brescia e anche distribuito a luglio 2008 in allegato al quotidiano La Stampa.

Per la Mille Miglia Missaglia crea il Manifesto Artistico 2008, mentre per le Assicurazioni Generali realizza 12 ritratti da consegnare ai vincitori della Regata Storica di Venezia 2008.

A Firenze prima e alla Triennale di Milano poi, propone un'inedita esposizione dedicata al brand fiorentino Salvatore Ferragamo.

Nel 2009 produce per la Camera di Commercio di Brescia 400 cartelle contenenti 5

fotolito ritoccate a mano riguardanti vedute del territorio bresciano. e interpreta pittoricamente alcuni monumenti delle città attraversate pubblicati poi sul libro-strenna Mille Miglia 2009.

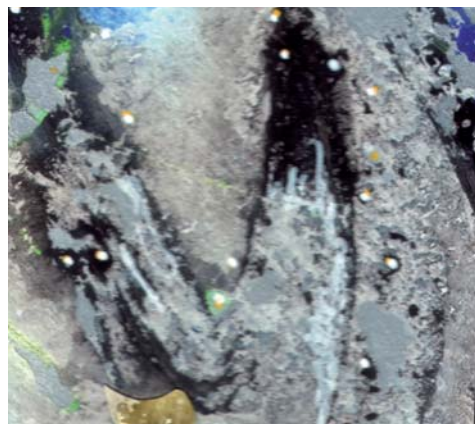
Fervido lavoro è dedicato alla realizzazione di ritratti: di personalità politiche, artistiche, Capi di Stato e Pontefici. Nel 2012, consegna personalmente con grande emozione a Papa Benedetto XVI un ritratto per la sua collezione.

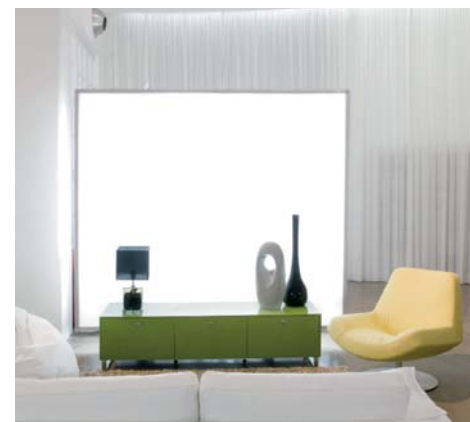
A partire dal 2010 Missaglia è presente in permanenza nelle sedi del Fondo Italiano d'Investimento (Milano e Roma), di Abi (Associazione Bancaria Italiana, Milano e Roma); dal 2013, di Fondo Strategico Cassa Depositi e Prestiti e Fondo Castello (Milano), con esposizioni personali dove sono rappresentati diversi suoi cicli pittorici; nel 2012 è inserito nella collezione permanente di Fondazione Roma e di Museo Verticale del Palazzo Regione Lombardia.

Il 2013 lo vede presente a Monte-Carlo con la personale Le Carré d'Or e Jardin exotique de Monaco, a Firenze con Cuochi a colori e a Brescia al Museo di Santa Giulia con La Follia, emozioni da una canzone di Omar Pedrini.

Sensibile ai temi della solidarietà, si rende disponibile da sempre per eventi benefici a favore di diverse realtà.

In concomitanza di mostre e eventi vari, Missaglia ha spesso proposto diversi DVD d'arte e di recente quelli nati dalla collaborazione con i cantautori Alberto Fortis e Omar Pedrini.





Studio AG

Progettiamo spazi, prodotti e strumenti per soddisfare bisogni e creare funzioni. Ogni progetto è una storia da raccontare attraverso regole di linguaggio e invenzioni sorprendenti per poter comunicare e condividere.

Costruiamo visioni per creare coerenza e chiarezza risolvendo questioni tecniche e fisiche. Accompagnamo il progetto nei territori più immateriali del comunicare.

Da più di 10 anni pensiamo e disegniamo in Italia e in giro per il mondo con gli occhi aperti e la mente libera per cogliere sfumature e dettagli da trasformare in realtà.



Antonio Gardoni.
Architetto e designer con esperienze internazionali, è un innovatore del linguaggio del design per progetti commerciali ed esperienziali. Già collaboratore di Ron Arad, è cofondatore di Jump studios e professore di design e interni.

Federico Castelli.
Specializzato nella progettazione e sviluppo di prodotti industriali. Dal 2006 con Studio AG lavora alla ideazione e realizzazione di progetti di interni oltre ad occuparsi in modo innovativo di grafica e comunicazione.

Sergio Biscaccianti.
Architetto, laureatosi al Politecnico di Milano realizza progetti, soprattutto di Architettura d'interni dal 2000. Dal 2007 è parte integrante dello Studio AG.

Federica Lorini.
Architetto laureatasi allo IUAV di Venezia dal 2005 collabora con importanti studi di progettazione. Dal 2010 è assistente al corso di design d'interni all'accademia LABA di Brescia. L'interesse per l'arte nelle sue diverse espressioni rappresenta un forte stimolo professionale.

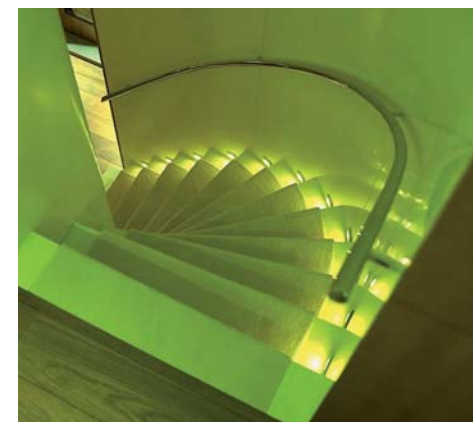


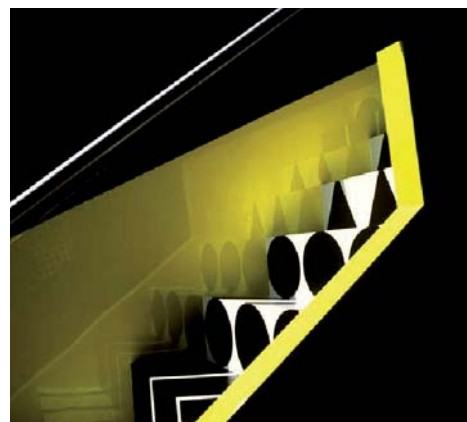


M/Y "A"

Design
Philippe Starck e Martin Francis
Costruttore
Blohm + Voss
2004 > 2008

Abitativo residenziale

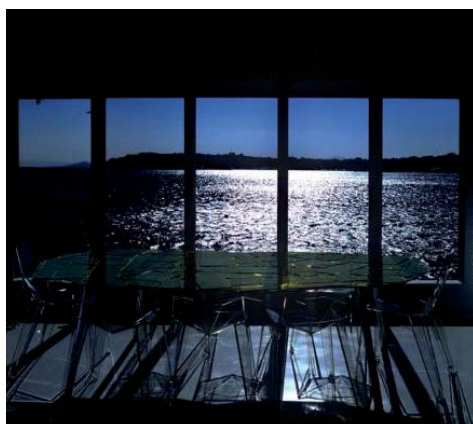


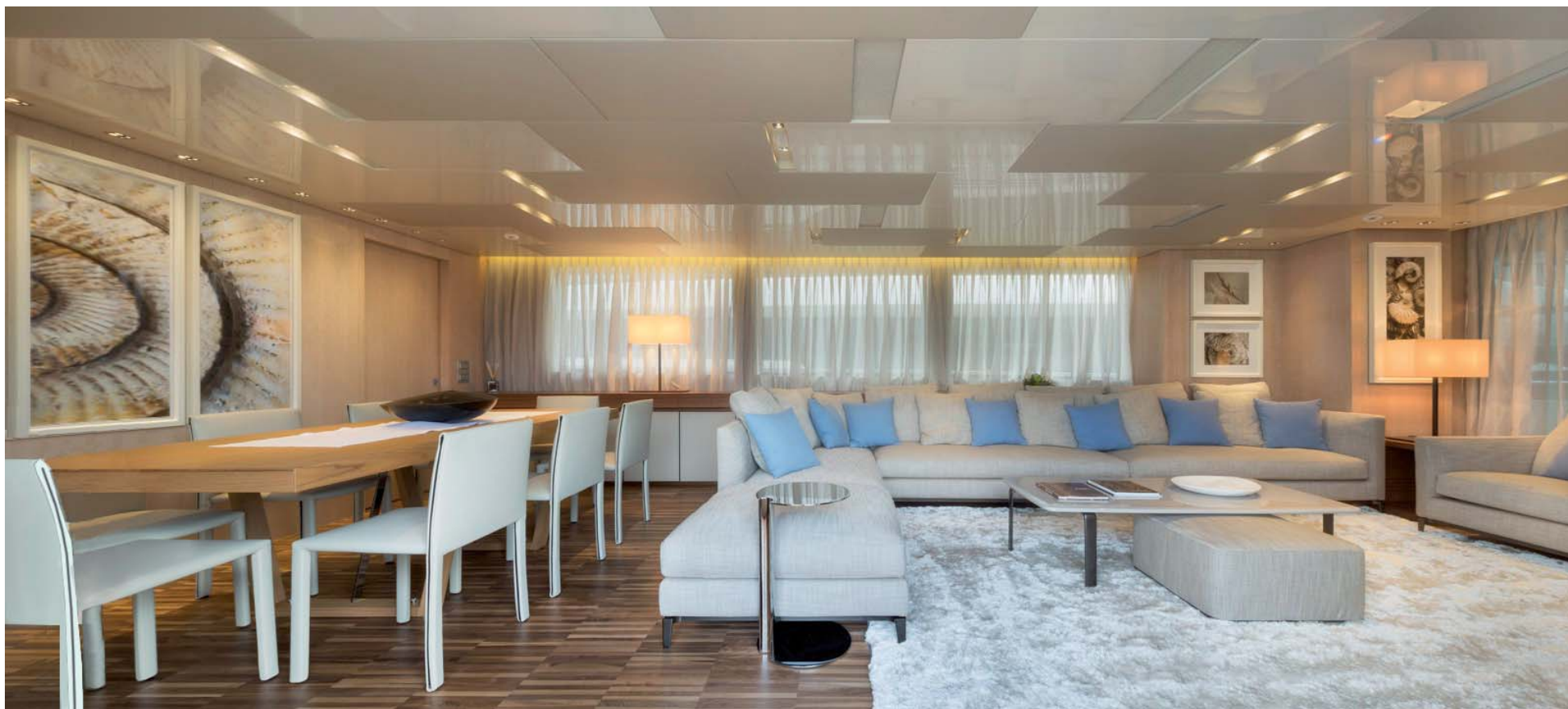


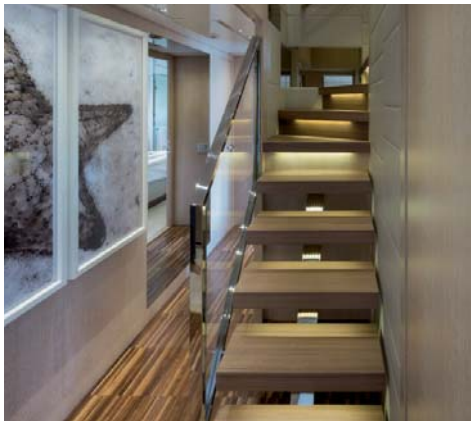
Guilty

Design
Porfiristudio, Jeff Koons
Costruttore
Cantieri Navali Rizzardi
2008

Arte applicata







PROGETTO

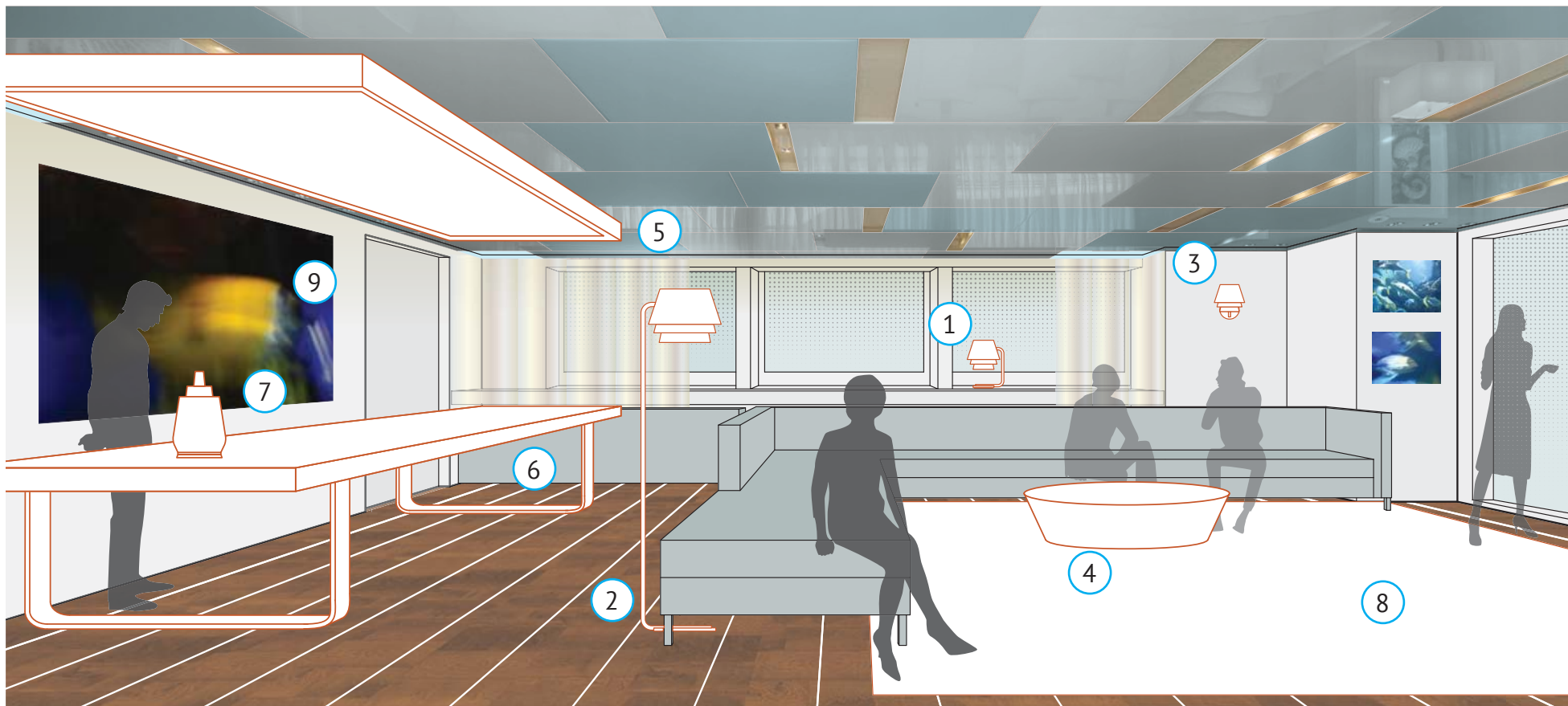
Il progetto nasce dall'idea di rappresentare gli interni di un'imbarcazione in modo più contemporaneo e diverso da ciò che siamo abituati a vedere.

Quello che è emerso dall'analisi degli arredi solitamente utilizzati per gli interni navali è la consapevolezza di avere spesso a che fare con ambienti perlopiù riconducibili a situazioni residenziali per molti aspetti anonimi e che poco si differenziano dal vivere sulla terra ferma.

Il nostro intervento introduce una dimensione personalizzata e di arte applicata su elementi strategici del vivere quotidiano. La reinterpretazione degli stessi in chiave artistica, la sintesi.

Ricompiono materiali, elementi, colori del più classico mondo dell'arredo navale: uso dell'ottone, uso del vetro, le trasparenze, le bullonature ed altro ancora. Gli oggetti vengono ridisegnati per analogie a questo mondo ma con un occhio di riguardo ai temi artistici utilizzati da Renato Missaglia.

Il modus operandi è stato rivisitato con logiche di sovrapposizione e stratificazione sia per le immagini che per i colori per dar vita a pezzi unici che arricchiscono il senso del quotidiano stare sull'acqua.

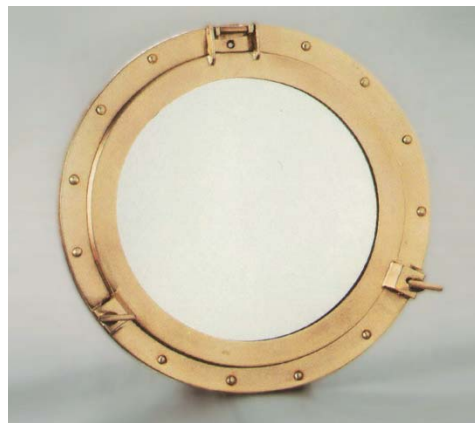
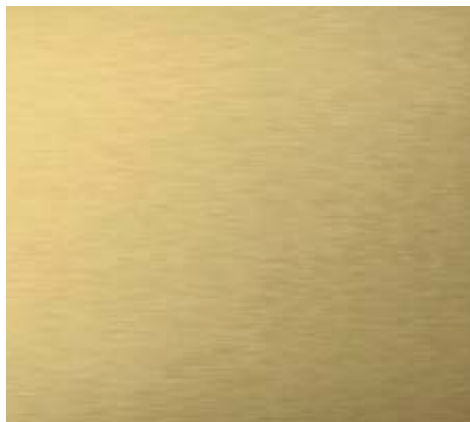
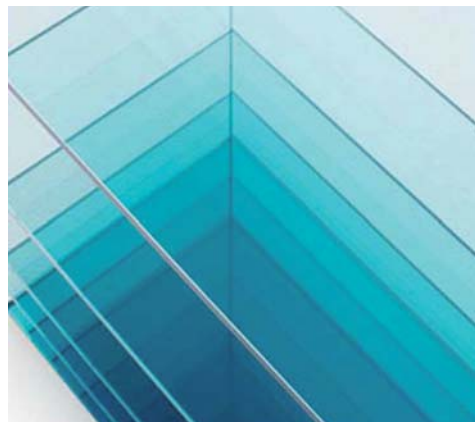


1. [Lampada da tavolo](#)
2. [Lampada da terra](#)
3. [Lampada da parete](#)
4. [Tavolino](#)
5. [Illuminazione a soffitto](#)
6. [Tavolo](#)
7. [Vaso](#)
8. [Tappeto](#)
9. [Sistema a parete](#)



Riferimenti formali e materiali

Legno a doghe
Vetro
Trasparenze
Ottone
Iconografia navale
Colore



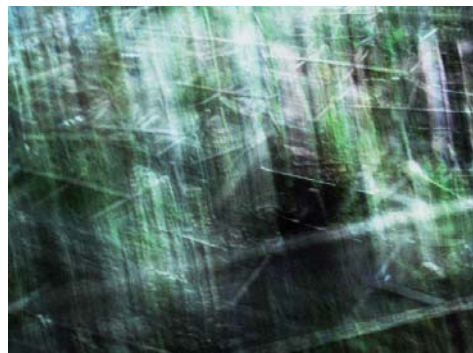
Renato Missaglia

opere e serie

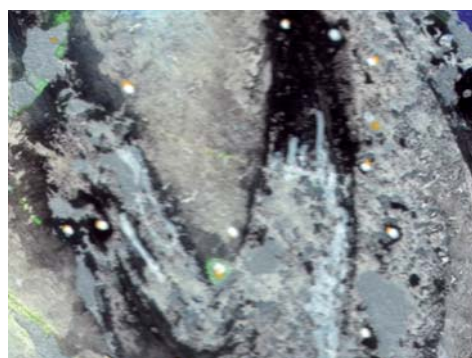
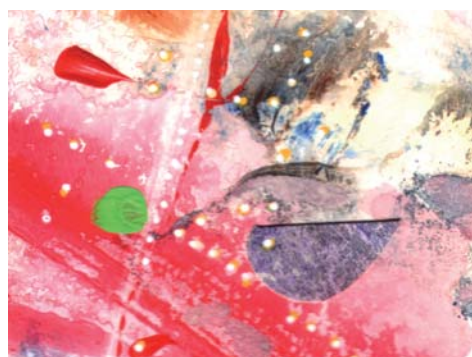
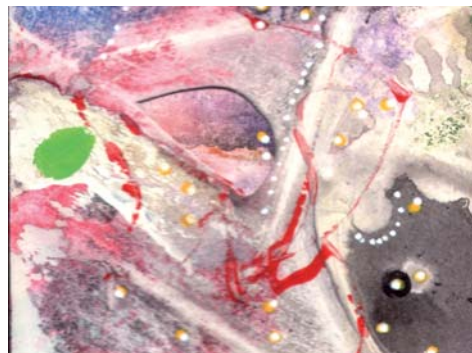
Brand



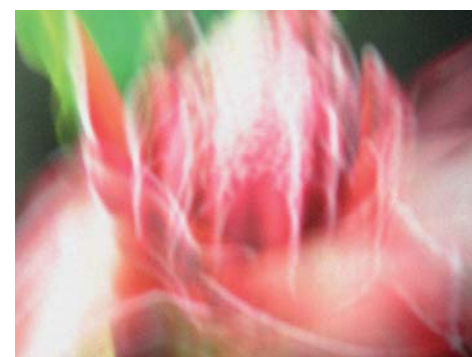
Luci e Ombre

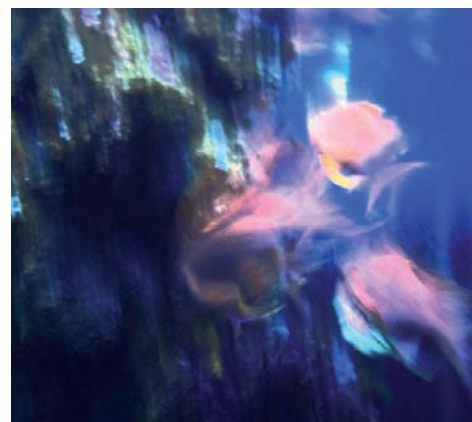
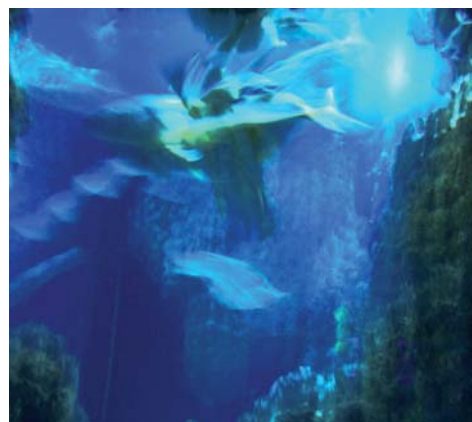


Emozioni



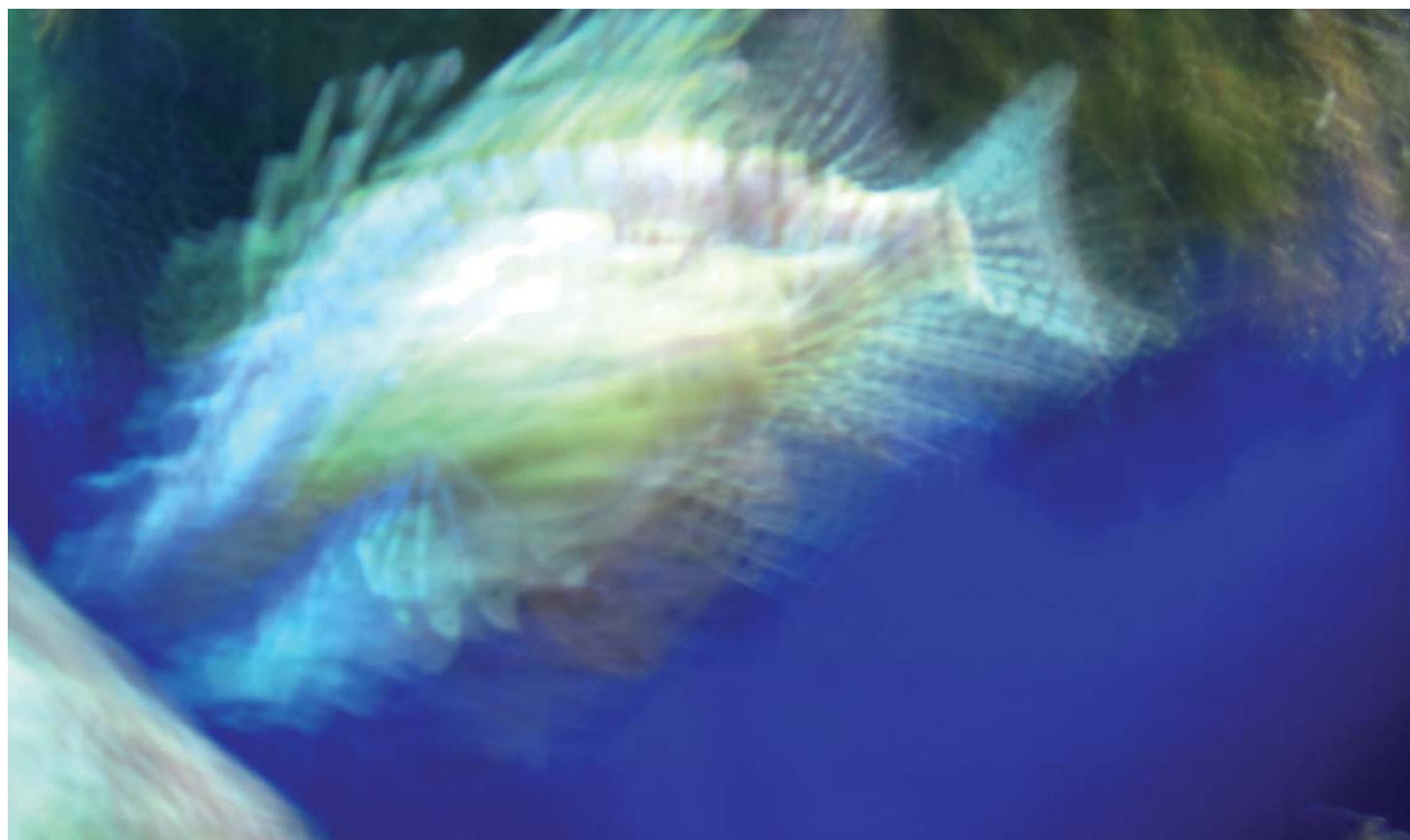
Jardin Exotique





Renato Missaglia

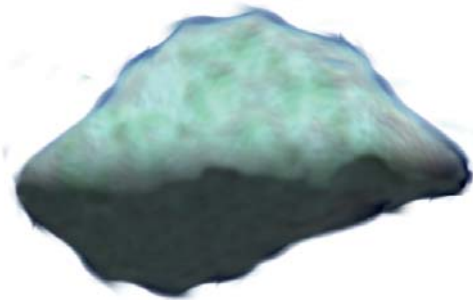
Serie:
Fondale marino



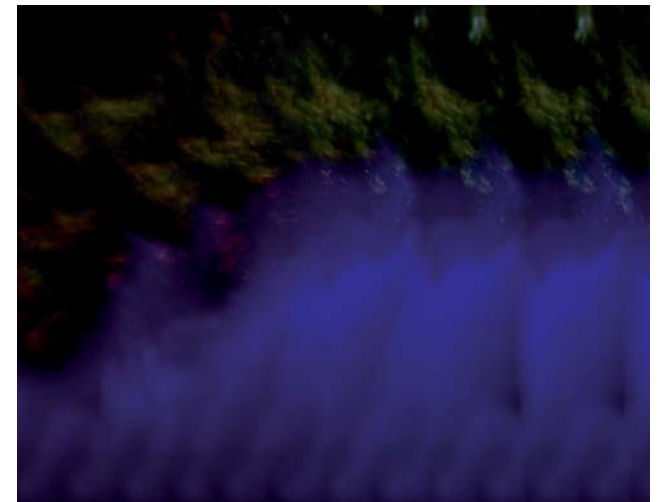
Scomposizione opera in tre livelli



livello
1

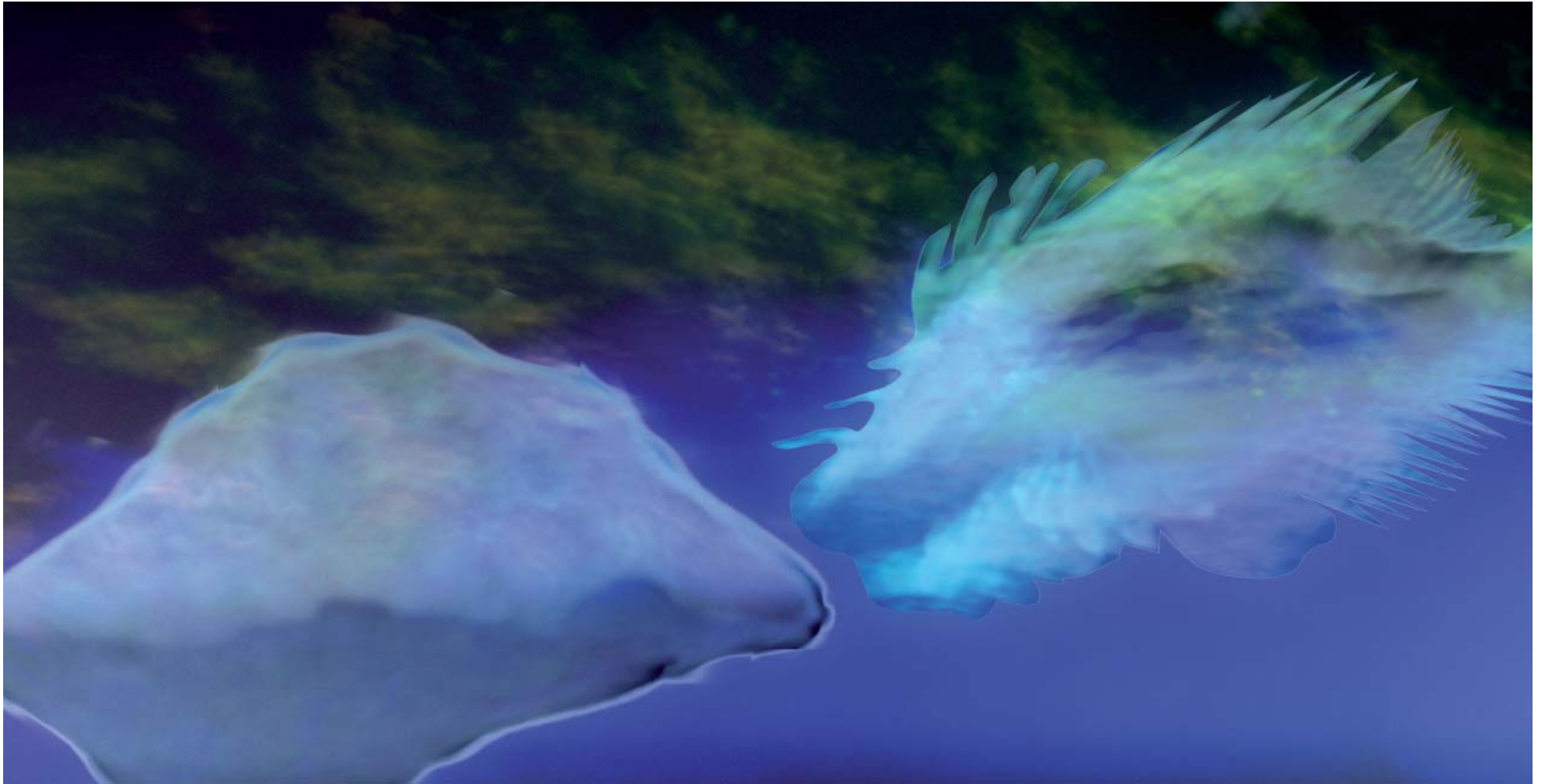


livello
2

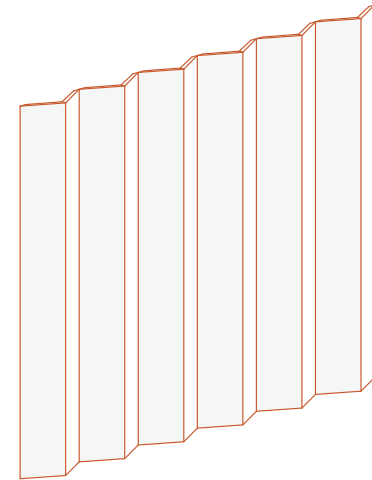
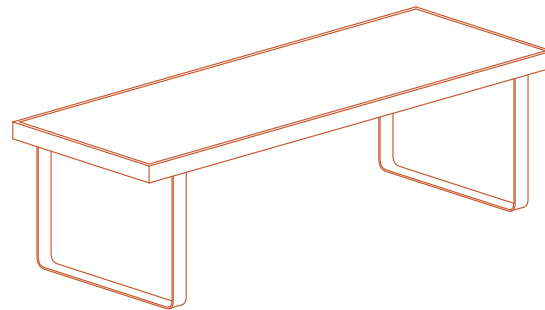
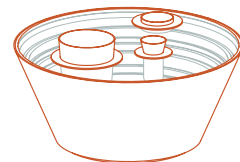
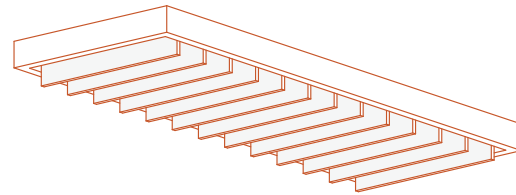
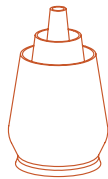
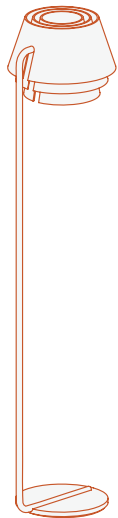


livello
3

Sovrapposizione dei tre livelli



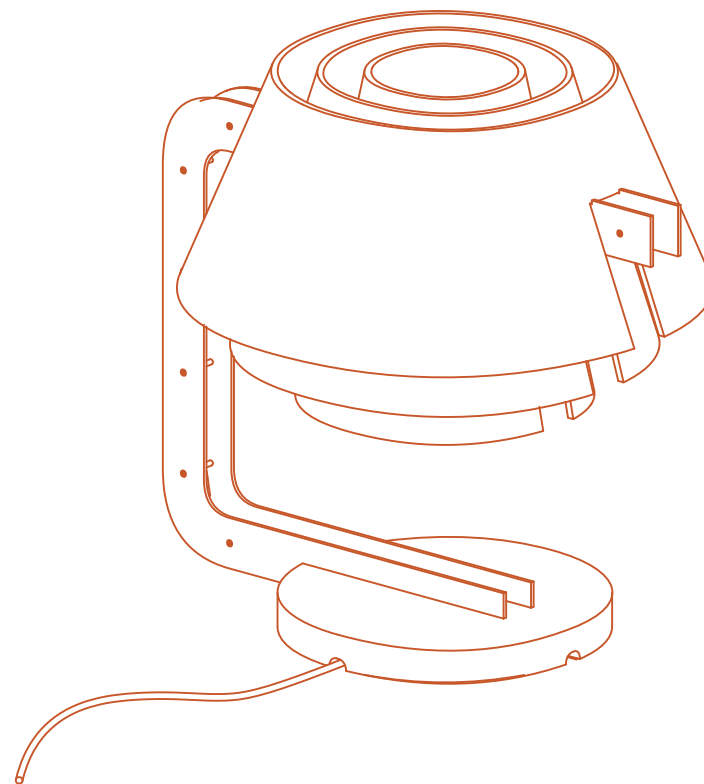
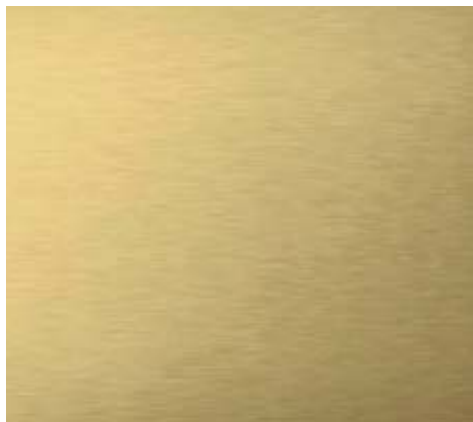
Prodotti



Lampada da tavolo

dimensioni: 475 x 400 x h440

materiali: vetro decorato, ottone, marmo portoro

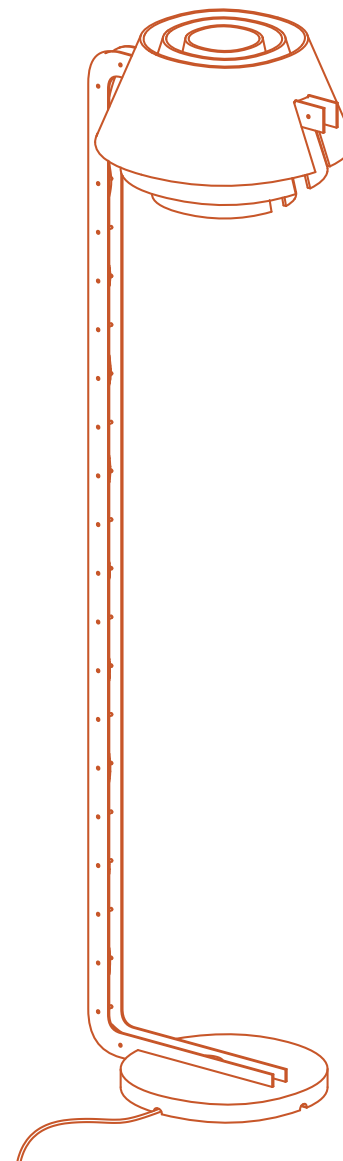




Lampada da terra

dimensioni: 475 x 400 x h1720

materiali: vetro decorato, ottone, marmo portoro

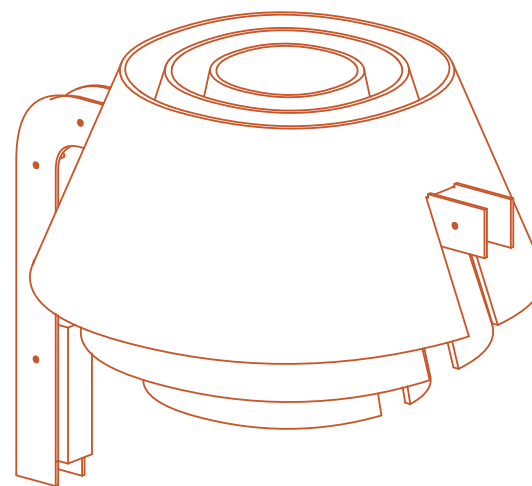
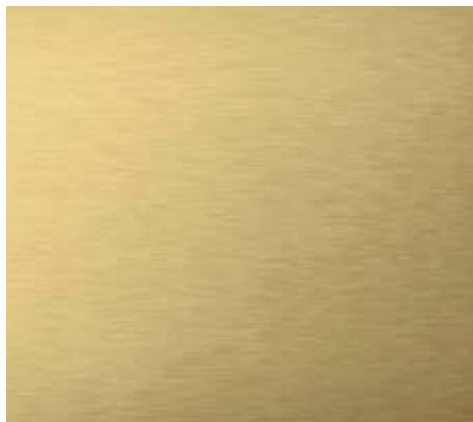




Lampada da parete

dimensioni: 475 x 400 x h370

materiali: vetro decorato, ottone, marmo portoro

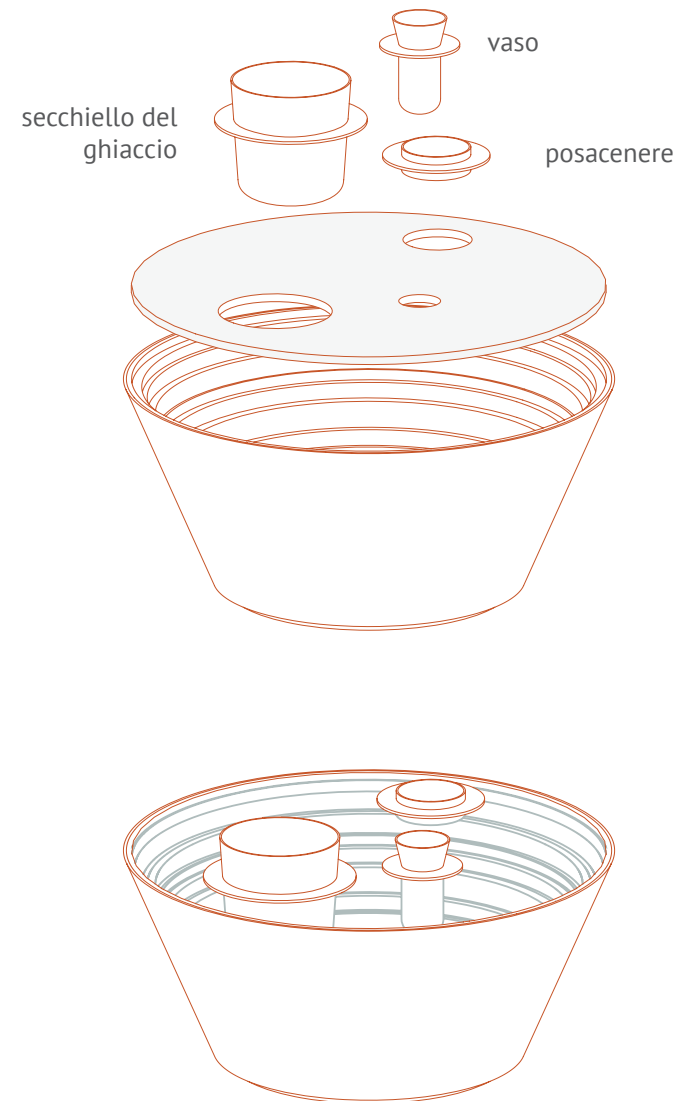
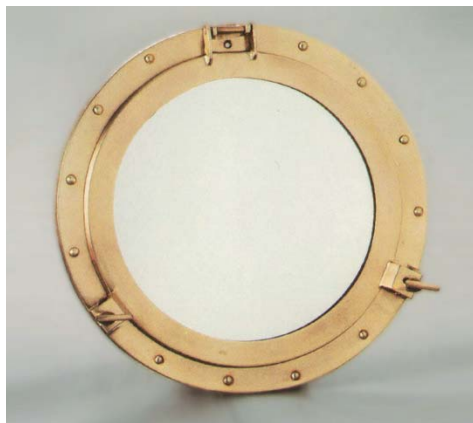


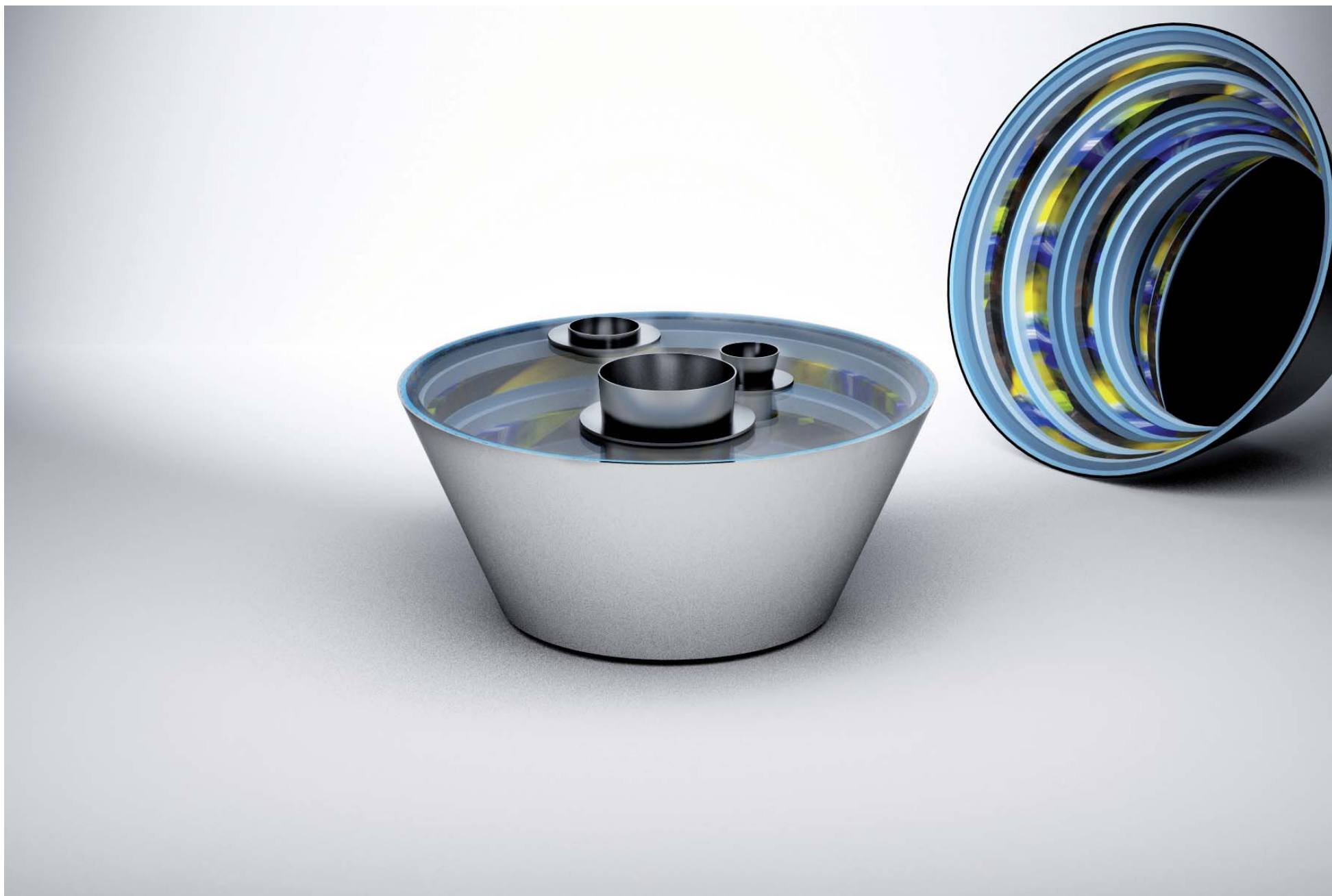


Tavolino

dimensioni: d900 x h400

materiali: vetro, legno laccato, grafiche applicate, acciaio

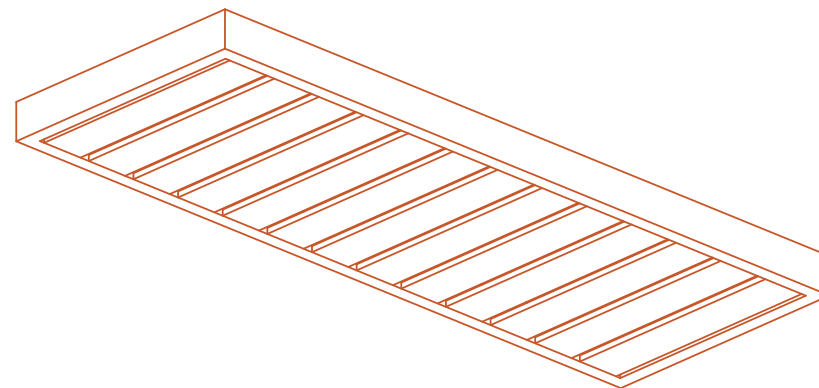
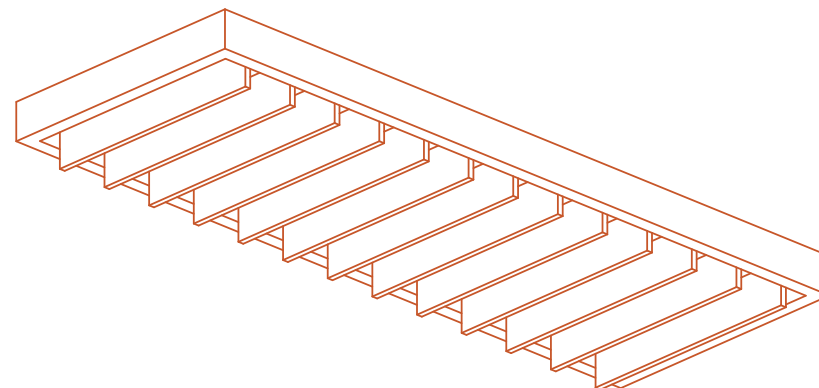
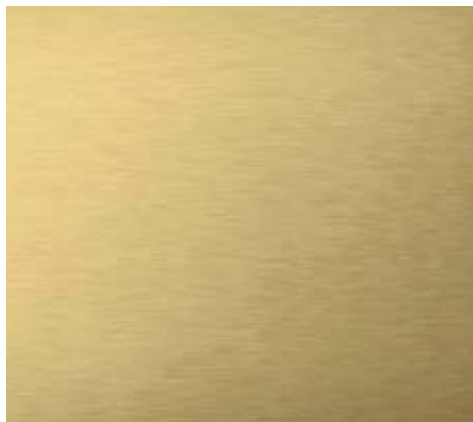




Illuminazione a soffitto

dimensioni: 2500 x 900 x h150

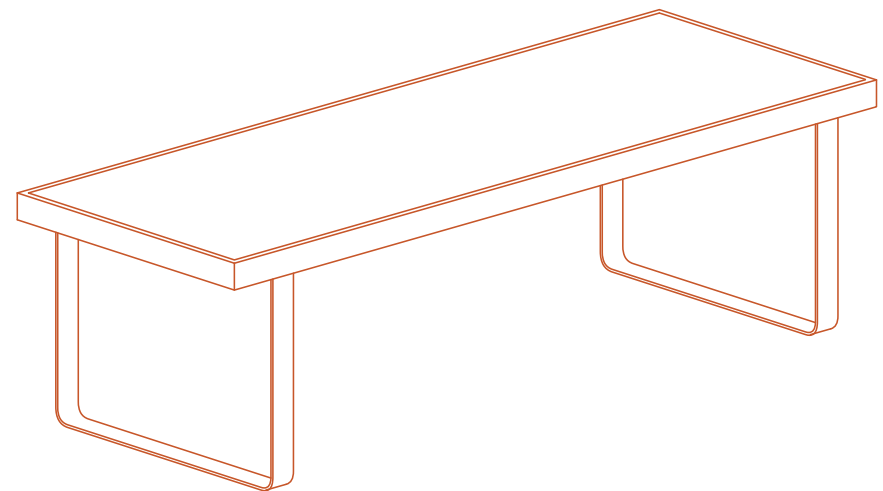
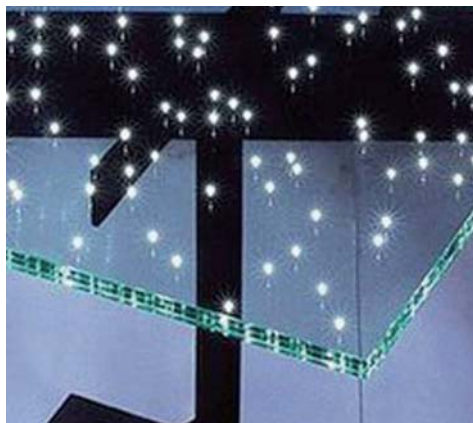
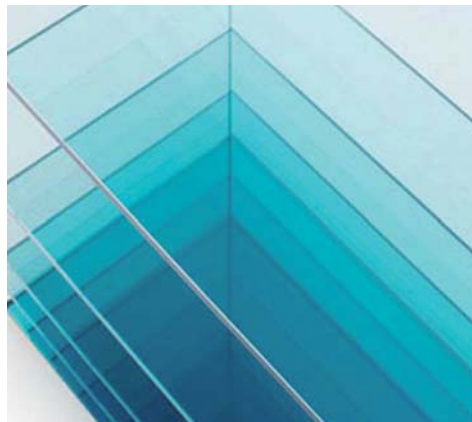
materiali: illuminazione a LED, ottone, specchio, grafica applicata





Tavolo

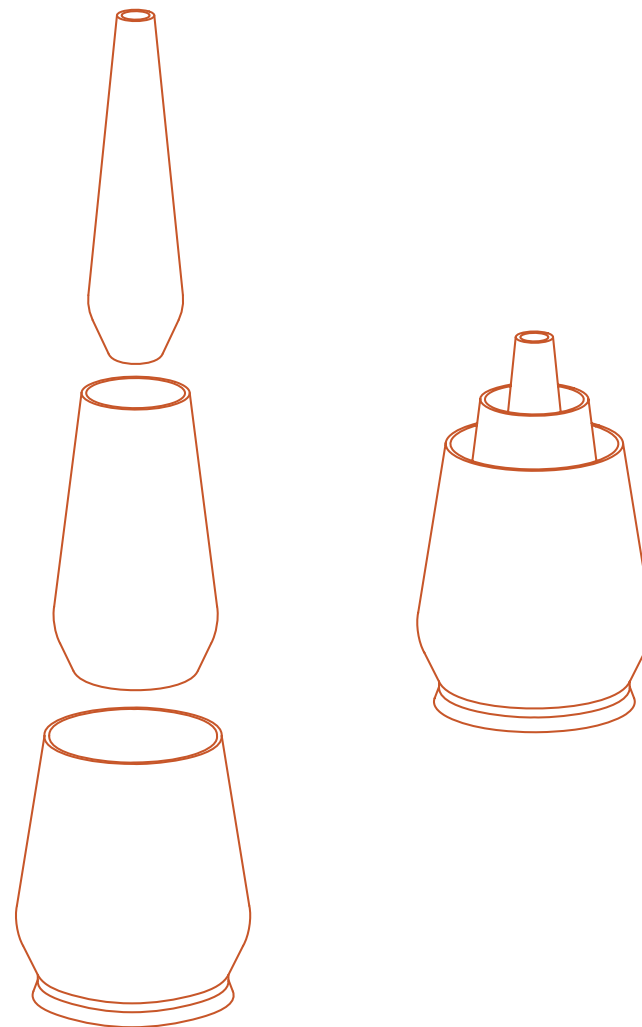
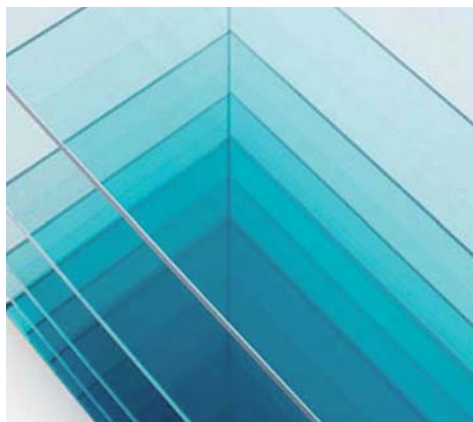
dimensioni: 2500 x 900 x h720
materiali: ottone, vetro decorato





Vaso

dimensioni: d250 x h410
materiali: vetro decorato, ottone



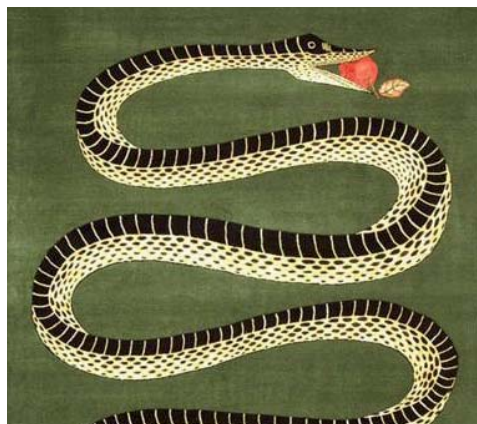
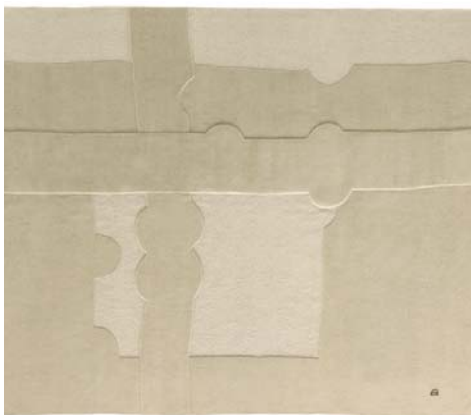
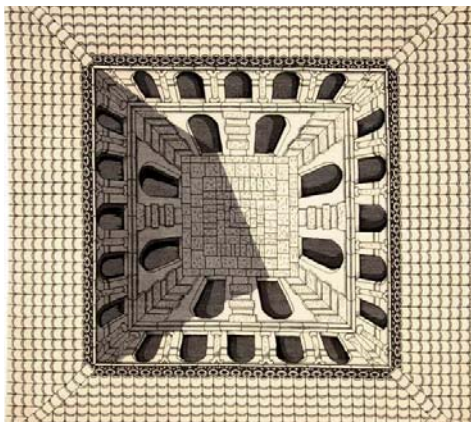


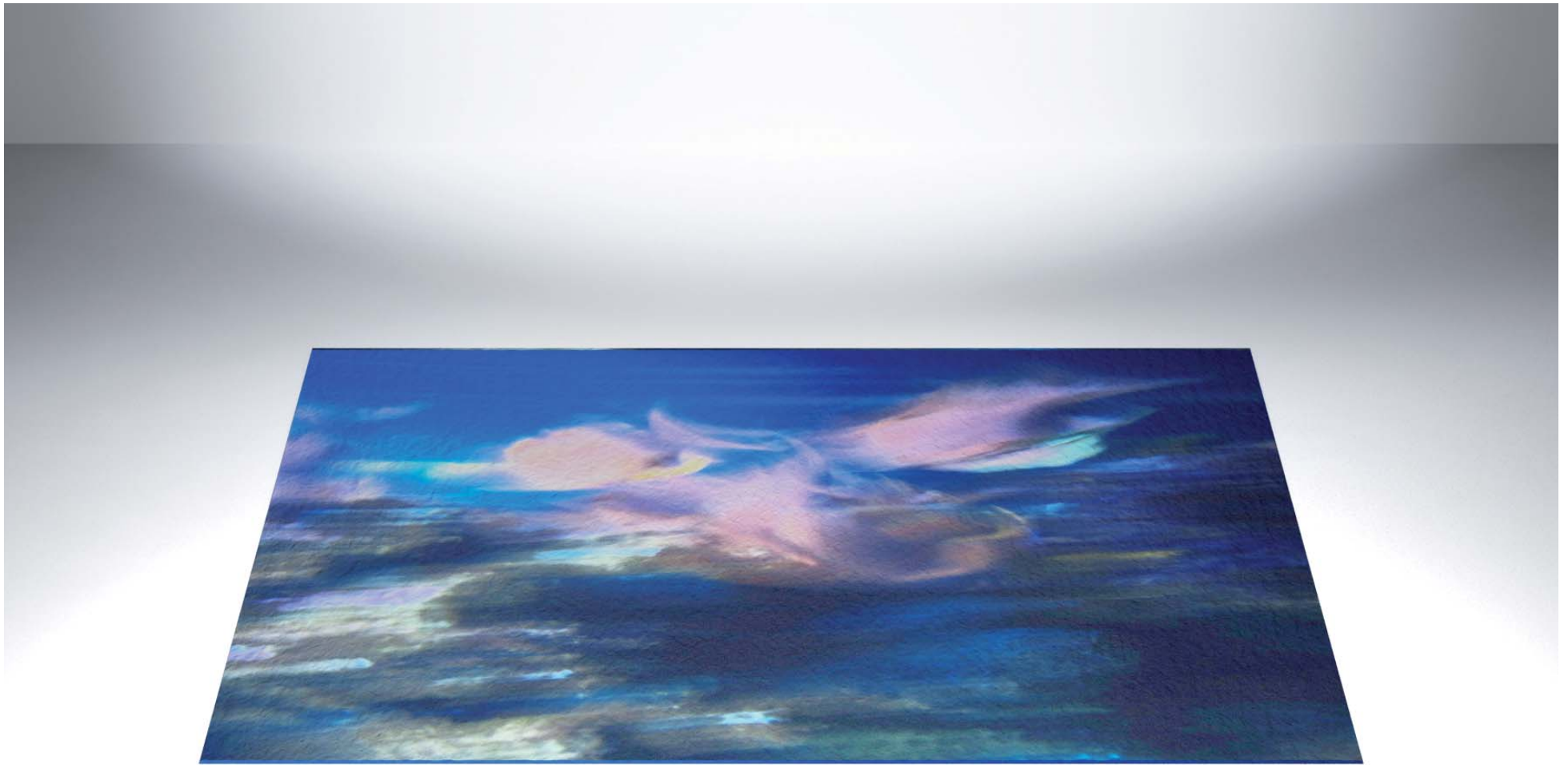
SANLORENZO

 *Mimphi* + STUDIOIFG

Tappeto

dimensioni: personalizzate
materiali: tecniche miste

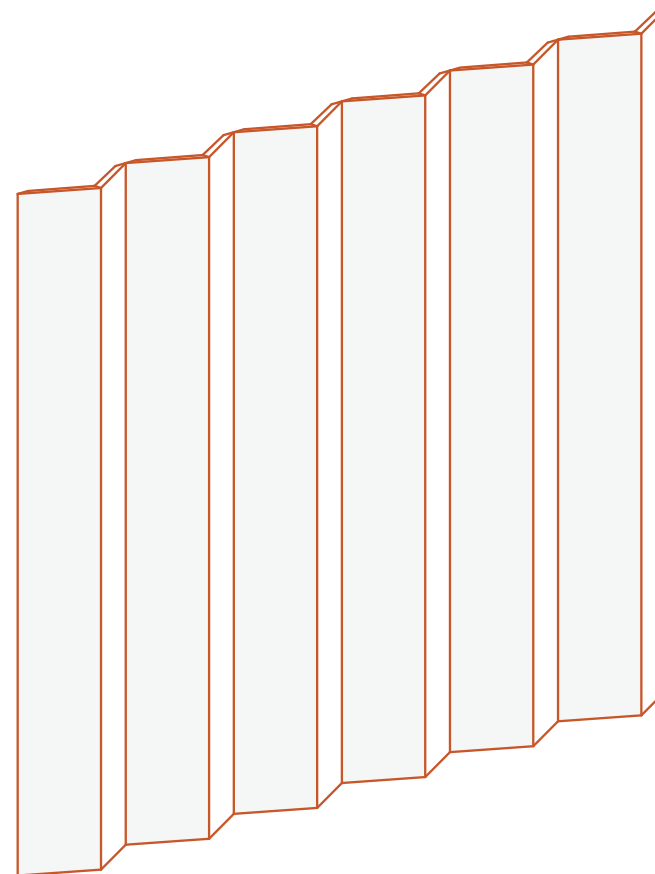
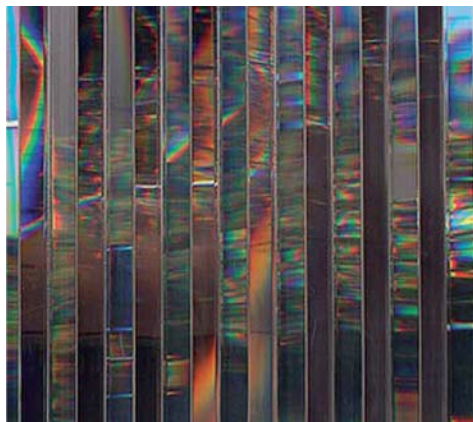


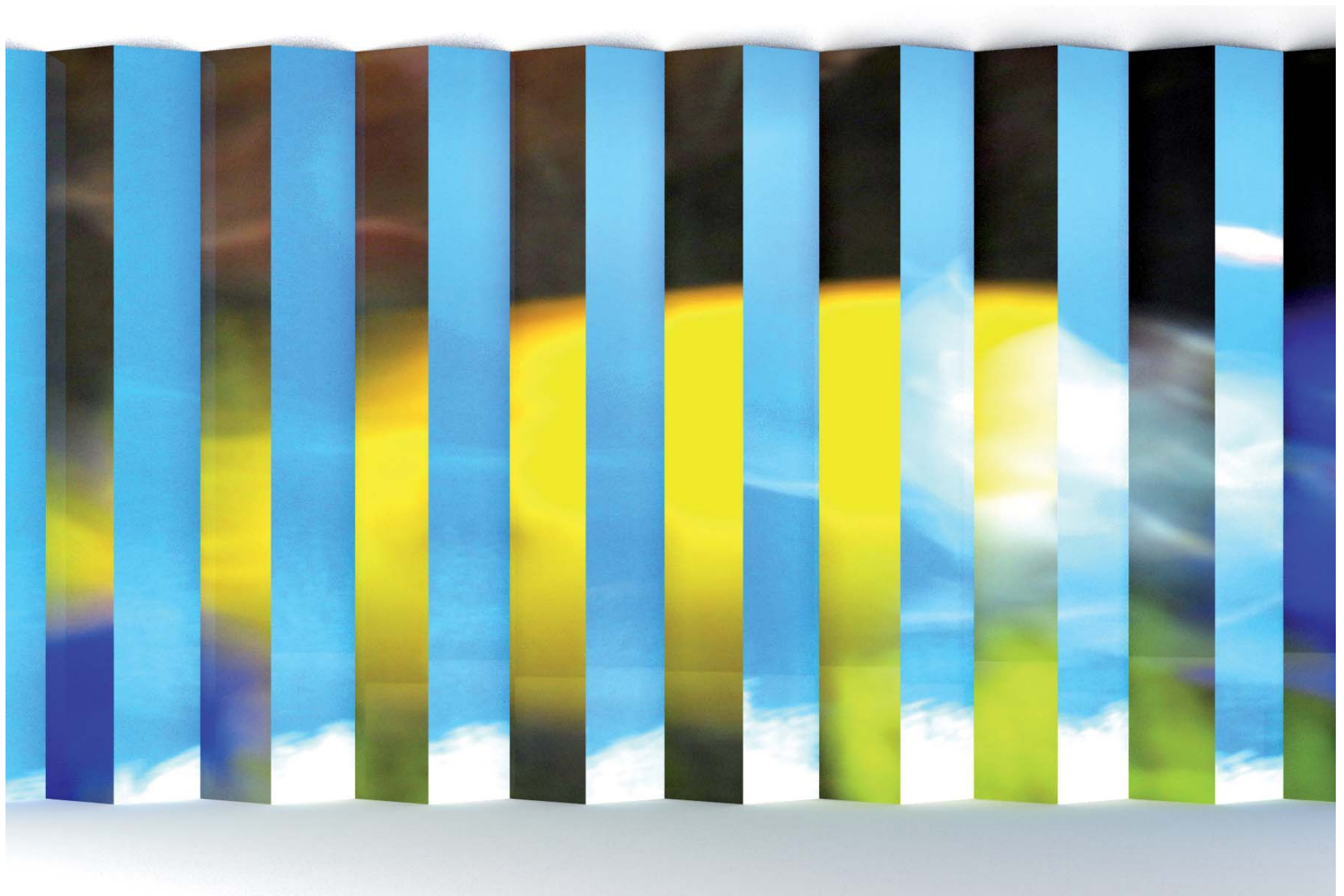


Sistema a parete

dimensioni: personalizzate

materiali: struttura in legno con grafica applicata















SANLORENZO



+

